



第80回 国民スポーツ大会テニス競技宮城県選考会（成年の部）

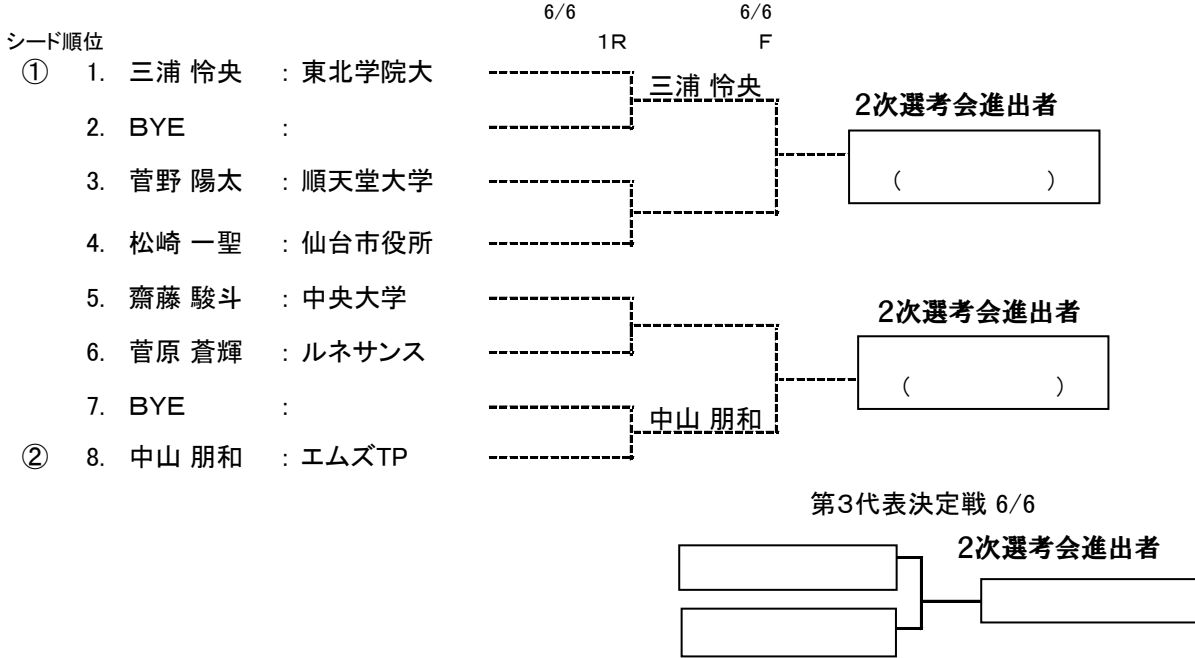
兼

令和8年度 宮城県ベテランテニストーナメント

主 催	(公財)宮城県スポーツ協会・宮城県教育委員会
主 管	宮城県テニス協会
後 援	仙台市
協 賛	株式会社ダンロップスポーツマーケティング
期 日	令和8年6月 6 日(土)・ 7 日(日) 6月20日(土)・21日(日)（二次選考会）
会 場	宮城県総合運動場 グランディ21 宮城テニスコート

成年男子シングルス 8名 (予選6名)

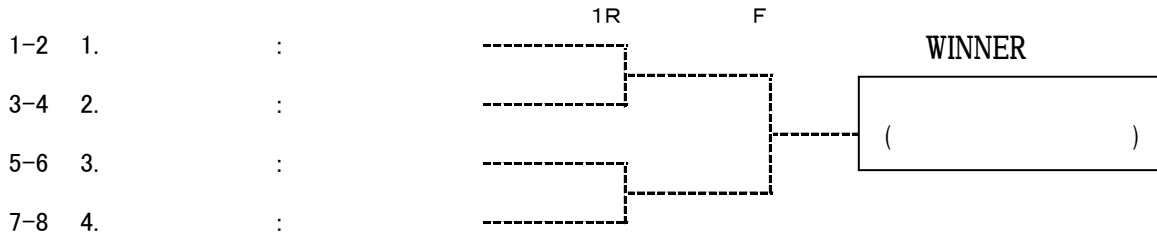
2026. 国スポ



第80国体 宮城県選考会 2次選考会 成年男子 6月20～21日 宮城コート

※ 2次選考会DA選手: 石川 楓(明治大学)、五十嵐 昊也(東北学院大)、
 上記2名と1次選考会上位3名の計5名による2次選考会を実施します。

一般男子シングルス コンソレーションゲーム (初戦敗退者 1セットマッチ)

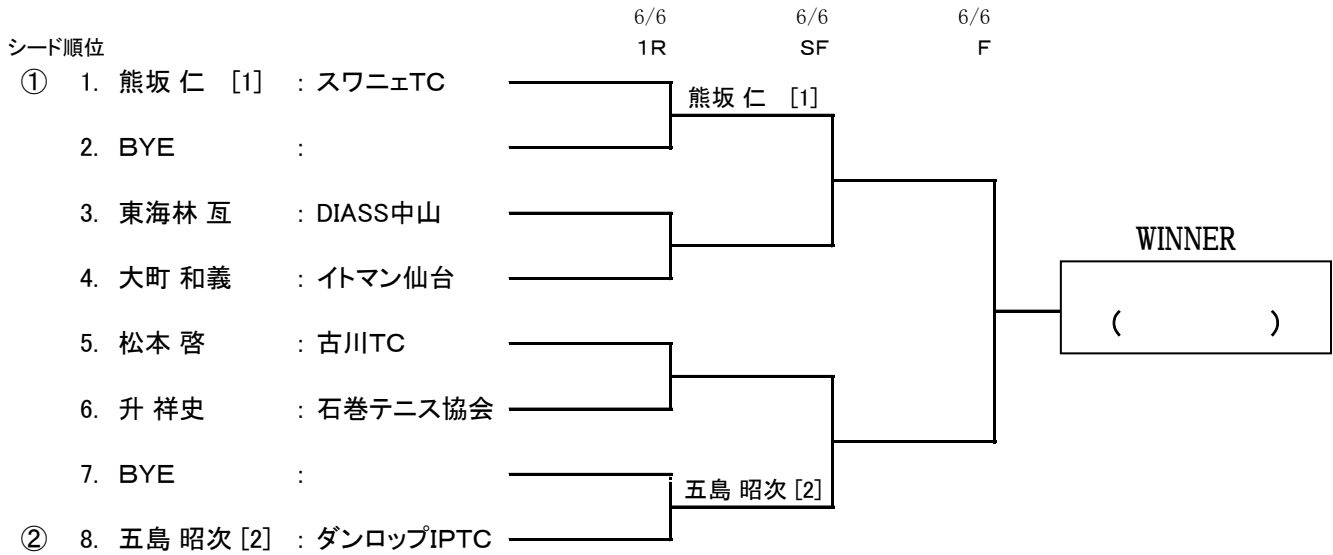


成年女子ダブルス 3組

番号	選手名 : 所属	①	②	③	完了試合	勝敗	順位
① 1	鎚木 恭子 : リベラ仙台	/				-	
	大竹 千紘 : 石巻TC						
2	大西 朋子 : JLTFみやぎ						
	立川 利江 : リベラ仙台						
3	船木 史代 : JLTFみやぎ						
	加藤 信美 : ダンロップIPTC						

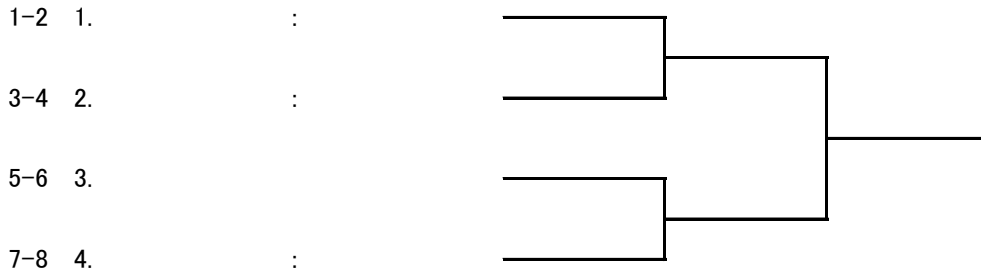
試合順:(1) 1-2, (2) 2-3, (3) 1-3

ベテラン男子シングルス 60歳以上 (6名)



ベテラン男子シングルス 60歳以上 (コンソレーションゲーム)

1セットマッチ、ユーズドボール使用



ベテラン男子シングルス 75歳以上 (3名)

シード順位

番号	選手名	所属	①	②	③	完了試合	勝 敗	順 位
① 1	大久保 敏充	宮城県MT協会		-	-		-	
2	太田 莞爾	リベラ仙台	-		-		-	
3	高橋 俊一	宮城県MT協会	-	-			-	

試合順:(1) 1-2, (2) 2-3, (3) 1-3

第80回 国民スポーツ大会 テニス競技 宮城県選考会

2次選考会

成年男子

期 日 : 令和8年6月20日(土)~21日(日)

会 場 : 宮城テニスコート(砂入り人工芝) 10面

対象選手 : (1) 前年の成績を参考に第1シード:石川 楓(明治大学)、
第2シード:五十嵐 昊也(東北学院大)、以上2名

(2) 1次選考会 3名

試合方法 : (1) 5名の総当りで実施します。(抽選は9:30から実施致します。)

(2) 石川 楓選手・五十嵐 昊也選手の番号は決定しております。

1次選考会通過者は当日抽選となります。

(3) 試合は、8ゲームプロセット・セミアドとする。(1次選考会と同様)

選手名 所属	①	②	③	④	⑤	完了 試合	勝敗	取得 ゲーム 率	順位
①. 石川 楓 (明治大学)		-	-	-	-		-		
②.	-		-	-	-		-		
③.	-	-		-	-		-		
④.	-	-	-		-		-		
⑤. 五十嵐 昊也 (東北学院大)	-	-	-	-			-		

※勝率が同数の場合は取得ゲーム率が高い選手を上位とする。

I. 6月20日(土) 1. ①-② ④-⑤ 2. ①-③ ②-⑤ 3. ③-④

II. 6月21日(日) 4. ①-④ ③-⑤ 5. ①-⑤ ②-③ 6. ②-④

第80回 国民スポーツ大会 テニス競技 宮城県選考会

2次選考会

成年女子

期 日 : 令和8年6月20日(土)~21日(日)

会 場 : 宮城テニスコート(砂入り人工芝) 10面

対象選手 : (1) 前年度の成績を参考に第1シード: 夜野 光莉 (法政大学)、
第2シード: 城 碧海 (立教大学)、 以上2名
当日抽選選手: 上田 穂乃佳 (ベルサンピアTS)、高橋 唯 (東北学院大)、
鈴木 梨愛 (東京国際大学) 以上3名 (受付順)

試合方法 : (1) 5名の総当りで実施します。(抽選は9:30から実施致します。)

(2) 夜野選手・城選手の番号は決定しております。

他の選手は当日抽選を実施致します。

(3) 試合は、8ゲームプロセット・セミアドとする。(1次選考会と同様)

(4) 順位の決定については、「JTAテニスルールブック」最新版による。

選手名 所属	①	②	③	④	⑤	完了 試合	勝敗	取得 ゲーム 率	順位
①.夜野 光莉 (法政大学)		-	-	-	-		-		
②.	-		-	-	-		-		
③.	-	-		-	-		-		
④.	-	-	-		-		-		
⑤.城 碧海 (立教大学)	-	-	-	-			-		

I. 6月20日(土) 1. ①-② ④-⑤ 2. ①-③ ②-⑤ 3. ③-④

II. 6月21日(日) 4. ①-④ ③-⑤ 5. ①-⑤ ②-③ 6. ②-④

第80回 国民スポーツ大会 テニス競技 宮城県選考会(成年の部)

宮城県ポイント表

種 目	グレード	ドロ-数	優勝	準優勝	B4	B8	B16	B32	備考
一般男子S	G7(国スポ)	—	100	75	56	38	32		
一般女子S	G7(国スポ)	—	100	75	56	38	32		
一般男子D	未成立								
一般女子D	G1(3~4)	3	10	7	4				

※ Bye で2回戦に入った選手が2回戦で敗れた場合でも、2回戦敗者と同じポイントを得る。

宮城県ポイント表(ベテランの部・グレードB)・2025年度より適用する。

種 目	グレード	ドロ-数	優勝	準優勝	B4	B8	B16	B32	備考
60歳男子S	B:d(5~8)	5	81	57	40	3			
70歳男子S	B:e(3~4)	3	65	45	3				

- ① 不戦勝で勝ち上がった選手が2回戦で敗退しても2回戦敗退者と同じポイントを与える
- ② byeで上がった選手の初戦負けは、1回戦での初戦敗退者と同等のポイントとなります